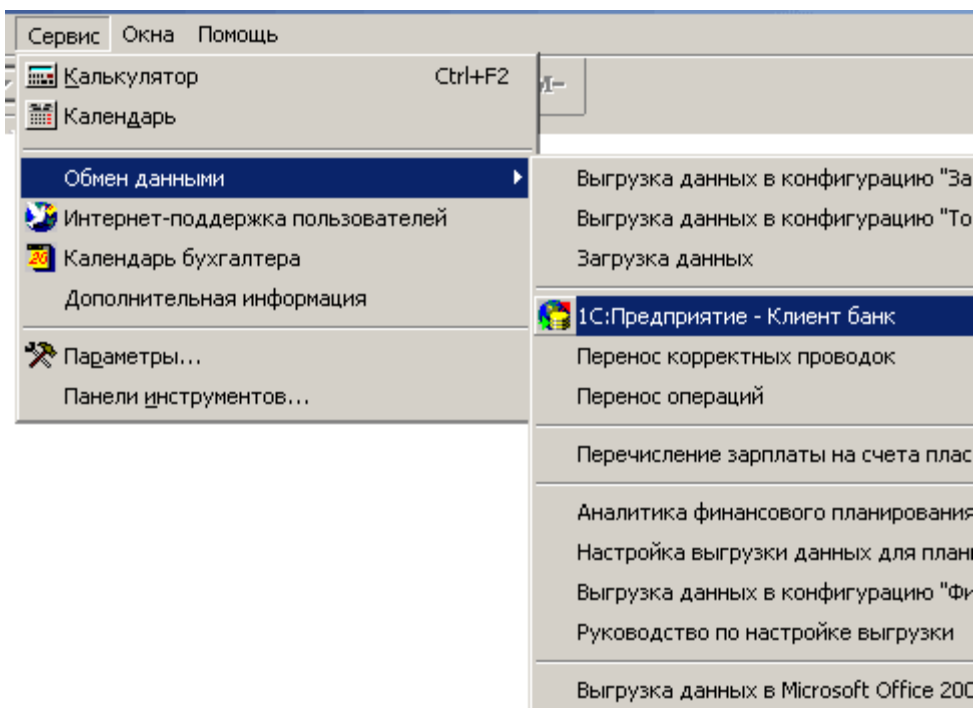


### Импорт платежных документов из 1С:

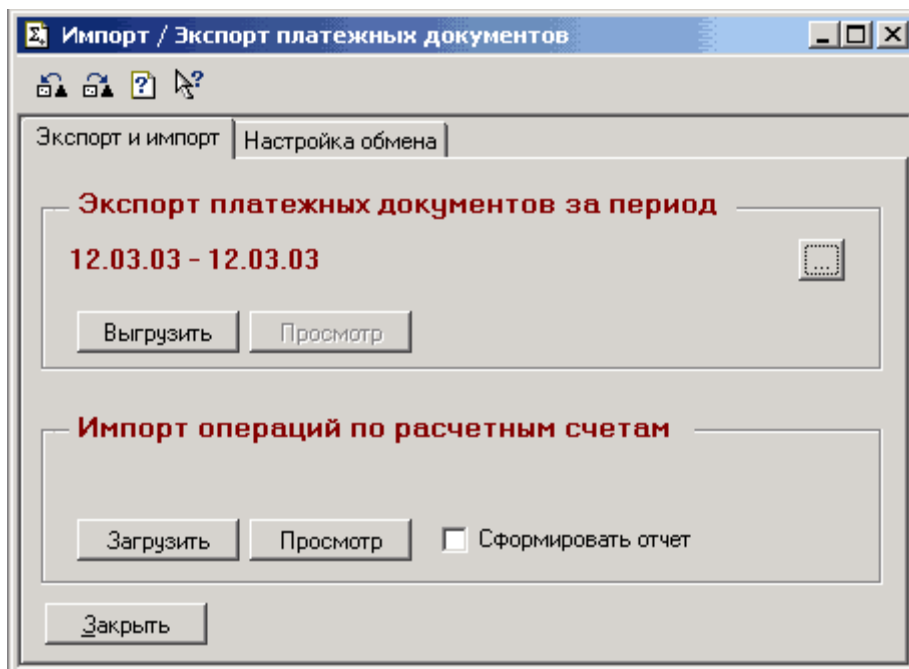
1С является самой распространенной бухгалтерской программой. Для импорта платежных документов из 1С не требуется никаких дополнительных настроек или изменения конфигурации.

Система iBank2 ПСКБ позволяет импортировать платежные документы созданные в программе 1С без каких-либо дополнительных настроек и изменения конфигурации.

Импорт документов из 1С позволит Вам сократить время нахождения в Интернете и избежать двойного набора платежных документов в программе Интернет Банк и 1С.



далее...

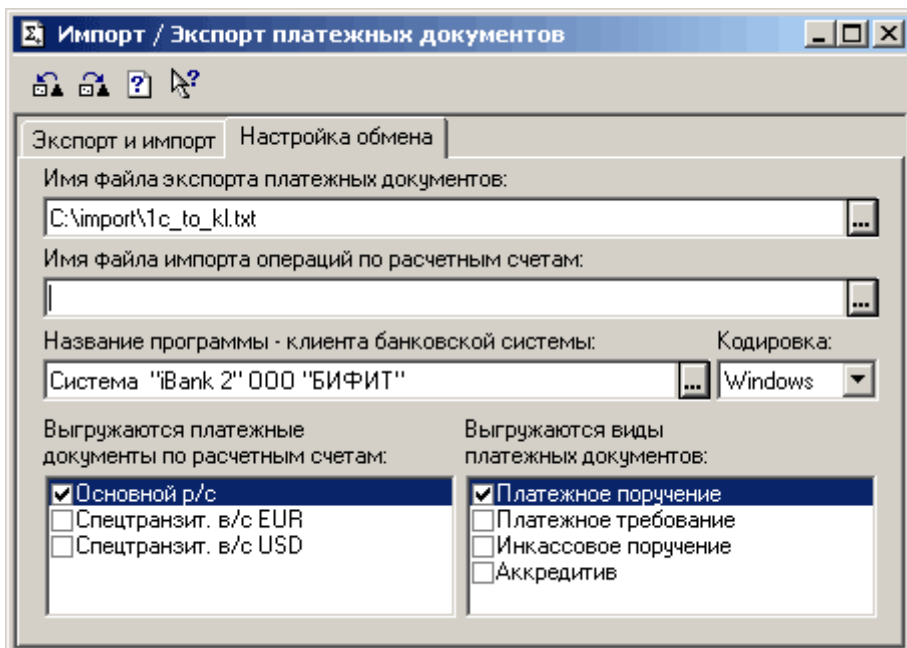


- В открывшемся окне необходимо выбрать период выгружаемых документов.
- В закладке "Настройка обмена" необходимо настроить путь к файлу экспорта

### Экспорт платежных документов из программы 1С

Для того чтобы экспортировать набранные платежные документы из программы 1С необходимо выбрать пункт

меню: *Сервис - Обмен данными - 1С Предприятие-Клиент Банка*



После выполнения настроек необходимо сохранить данную конфигурацию и нажать кнопку "Выгрузить". В указанной директории будет создан файл с экспортируемыми платежными документами.

Импорт платежных документов в систему iBank2 ПСКБ. В программе Интернет банк выберите пункт меню: Настройка - Общие.

В открывшемся окне необходимо выбрать: Формат импорта - 1С. Директория для обмена - в соответствии с настройкой директории экспорта 1С. После сохранения данной настройки Вы увидите сообщение "Профиль был успешно сохранен".

Для импорта платежного поручения нажмите кнопку "Импорт" (крайняя справа). Ранее сохраненные платежные поручения будут импортированы в систему iBank2 ПСКБ со статусом "Новый". После этого Вы можете просмотреть импортированные платежные поручения и подписать их.

\* Данная опция тестировалась для 1С версии 7.7

### Работа с форматом R-maket

- Импорт платежных документов в формате R-макет. Для стыковки с Интернет банком необходимо настроить Вашу бухгалтерскую систему таким образом, чтобы в ней было возможно сохранение платежных поручений в формате R-макет. Описание формата файла прилагается.
- После этого в программе в закладке Настройка - Общие необходимо указать:
- Путь к директории в которую будут сохраняться платежи в формате R-макет (текстовый файл с расширением .mkf)
- Формат импорта - R-макет
- Экспорт выписки осуществляется в виде текстового файла. Формат файла приведен ниже.
- В разделе "[Информация и документация](#)" можно скачать описание форматов импорта и экспорта, примеры файлов, и конвертер для импорта платежей из 1С:Бухгалтерии.

#### Описание формата файла импорта (упрощенный R-макет).

- Файл платежей должен иметь расширение имени .mkf. Имя может быть любым, поскольку из указанной директории обрабатываются ВСЕ файлы с таким расширением.
- Вид кодировки: DOS
- Каждый платеж должен быть представлен в виде отдельной строки длиной 726 символов плюс перевод строки и возврат каретки в конце каждой строки.